



## FEDERATION FRANCAISE DE SKI

Comite de Ski du Dauphiné

[contact@skidauphine.com](mailto:contact@skidauphine.com)

ADMISSION DANS LE PPF (Projet de Performance Fédérale)

REFERENCES D'ADMISSION DANS LE CRF DAUPHINE

### DISCIPLINE SKI ALPIN

#### Niveaux d'Admissibilités Niveau CRF (Centre régional de Formation)

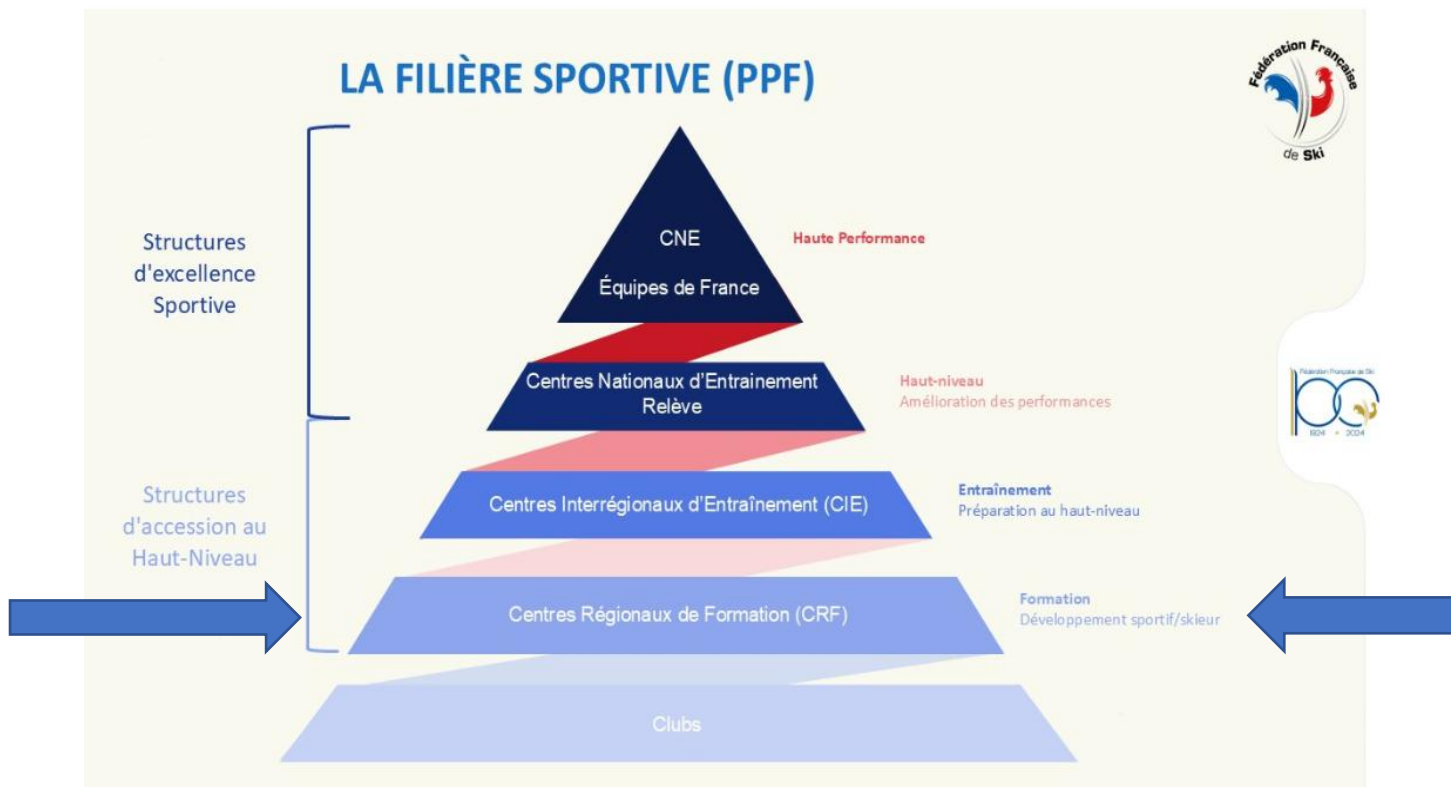
ALPINS	DAMES	Resultats	Projet	Physique		
	<i>Niveau</i>	<i>Année Age</i>	<i>Saison 2024-2025</i>		<i>Saison 2025-2026</i>	
	3è	2011	Qualification benji+propositions entraîneurs	programme ski E/A, hiver	Journée à définir	U16-1
	4è	2012	15ers année âge BPA+ propositions entraîneurs	programme ski E/A, hiver	Journée à définir	U14-2
	5è	2013	Niveau Coupe d'argent+ proposition entraîneurs	programme ski E/A, hiver	Journée à définir	U14-1
	6è	2014	Niveau Coupe d'argent (Faire le circuit)+ proposition entraîneurs		Journée à définir	U12-2

	GARCONS	Resultats	Projet Sportif	Physique		
	<i>Niveau</i>	<i>Année Age</i>	<i>Saison 2024-2025</i>		<i>Saison 2025-2026</i>	
	3è	2011	Qualification benji+propositions entraîneurs	programme ski E/A, hiver	Journée à définir	U16-1
	4è	2012	15ers année âge BPA+ propositions entraîneurs	programme ski E/A, hiver	Journée à définir	U14-2
	5è	2013	Coupe d'Argent : points marqués+ proposition entraîneurs	programme ski E/A, hiver	Journée à définir	U14-1
	6è	2014	Niveau Coupe d'argent (Faire le circuit)+ proposition entraîneurs		Journée à définir	U12-2

### DISCIPLINE NORDIQUES

#### Niveaux d'Admissibilités Niveau CRF (Centre régional de Formation)

- Entrée en 6ème/5ème :
  - SSS uniquement
  - Être licencié 24-25 et avoir participé aux **courses régionales** (à une course de la coupe) du Dauphiné
- Entrée en 4ème Sport-Etude :
  - Être dans les 20 premiers U13-2G et 20 premières U13-2F de la coupe du Dauphiné
  - Retour des coachs sur motivations et implications sur 24-25
- Entrée en 3ème Sport-Etude :
  - Être dans les 20 premiers U15-1G et 15 premières U15-1F de la coupe du Dauphiné + la manche des France U15 fond individuel.
  - Retour des coachs sur motivation et implications sur 24-25
- Entrée lycée Argouges Section sportive Scolaire. (après avis de la commission d'entrée)



**Les centre Régionaux de Formation (CRF)**

**OBJECTIFS :**

Formation et Développement du jeune sportif/skieur

**CLASSEMENT DES ATHLETES :**

Listes Fédérales Régionales établies selon les niveaux d'admissibilités CRF du Comité de ski du Dauphiné (Page 1)

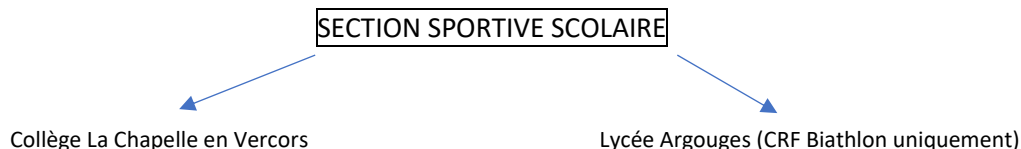
**STRUCTURES D'ENTRAÎNEMENT :**

Comité-Districts-Clubs

**STRUCTURES D'APPUIS SCOLAIRES**

Collège des 6 Vallées  
Bourg d'Oisans

Collège Jean Prevost  
Villard de Lans



**OBLIGATION DE SUIVI MEDICAL A DES FINS DE PREVENTION (SMR)**

Une visite par saison sportive centrée sur les questions de croissance et pathologies de croissance ainsi que de puberté, comprenant :

- Un examen clinique.
- Un questionnaire diététique, de surentraînement et psychologique à chaque visite.
- Un ECG à réaliser à partir de l'âge de 12 ans puis une fois tous les trois ans.
- Le compte-rendu ou la preuve de la réalisation d'un bilan dentaire gratuit devra être inclus pendant la première ou la deuxième année. Dispositif M'T dents offert par l'Assurance Maladie tous les 3 ans à compter de 12 ans et ce jusqu'à 24 ans - <https://www.service-public.fr/particuliers/vosdroits/F243> La visite n'est pas remboursée, sauf pour les jeunes classés sur la liste ministérielle « espoir ».

**MODALITES**

**Peut être retenu dans le Centre Régional de Formation :**

Le sportif **titulaire d'une Licence Carte Neige Compétiteur dans un Club affilié** (hors Clubs Monégasques ou Andorrans) **à la FFS et être titulaire de la nationalité française.**

Le sportif faisant acte de candidature entre le 1<sup>er</sup> et le 21 Avril 2025, en suivi le lien ci-dessous.

<https://www.evalandgo.com/f/244825/4py1tUzRpwgtCQS6KFnTvK>

**Pierre GUILLOT-PATRIQUE**  
**CTN Ski Alpin -DRAJES-AuRA-**  
**Coordonnateur FFS -Comité du Dauphin-**  
[pierreguillot\\_patrique@hotmail.com](mailto:pierreguillot_patrique@hotmail.com)

